

Guia de consulta rápida

Guia do fornecedor - Assistência ao idioma local

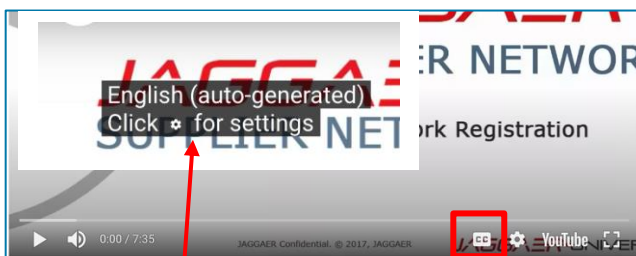
Antecedentes: Jaggaer (o host da aplicação ePro da PPG) fornece acesso a vários vídeos de ajuda para fornecedores. Esses vídeos são gravados em inglês, mas os espectadores podem adicionar legendas no idioma local. Este guia fornece instruções sobre como visualizar as legendas no seu idioma durante a visualização dos vídeos de ajuda. Também incluímos links para os vídeos que achará úteis quando se registrar e começar a usar o portal.

Vídeos de formação úteis

Link de vídeo	Descrição
JI-SN-AV01: JAGGAER Indirect Supplier Network Overview	Visão geral básica da Rede Jaggaer e como os fornecedores a usam
JI-SN-AV03: Beginning the Supplier Network Registration	Orientação sobre como iniciar o processo de registo
JI-SN-AV04: Completing a Customer-Specific Registration	Explicação de como e porquê o registo difere para cada cliente (a PPG tem requisitos específicos)
JI-SN-AV05: Navigating the Supplier Portal	Destaca as principais funcionalidades disponíveis no portal do fornecedor. Como pode interagir com a PPG.
JI-SN-AV06: Managing the Network Profile	Definir notificações, adicionar utilizadores e atribuir autorizações do utilizador
JI-SN-AV18: Creating an Invoice from a Sales Order	Explica o processo de criação de uma fatura a partir de um pedido de compra / pedido de venda
JI-SN-AV19: Managing Invoices	Verifique o estado das faturas enviadas à PPG

Como adicionar legendas aos vídeos de formação da Jaggaer em qualquer idioma?

- 1 Clique no ícone Closed Caption (CC - legenda oculta).



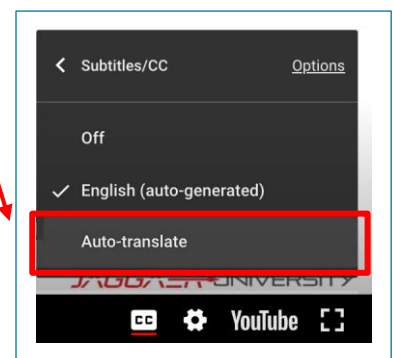
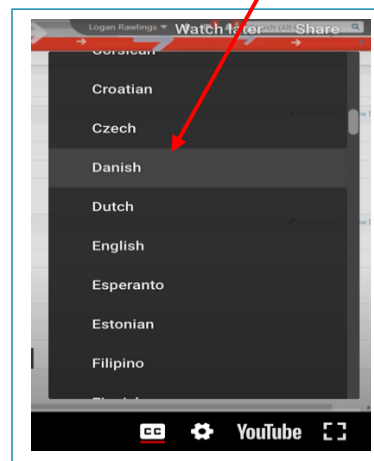
Verá esta mensagem aparecer, “**English (auto-generated). Click ⚙️ for settings.**”

- 2 Clique no ícone Definições.



- 3 Selecione **Tradução automática**.

- 4 Selecione o seu idioma preferido no menu.



As legendas aparecerão na parte inferior do vídeo.