

คู่มืออ้างอิงฉบับย่อ

คู่มือซอฟต์แวร์ – การสนับสนุนภาษาท้องถิ่น

ข้อมูลพื้นฐาน: Jaggaer (ผู้ดูแลแอปพลิเคชัน ePRO ของ PPG)

มีวิดีโอแนะนำมากมายให้ซอฟต์แวร์เข้าไปได้ วิดีโอเหล่านี้ได้รับการบันทึกเป็นภาษาอังกฤษ แต่ผู้ชมสามารถเพิ่มคำบรรยายเป็นภาษาท้องถิ่นได้

คู่มือนี้มีคำแนะนำเกี่ยวกับวิธีการดูคำบรรยายในภาษาของคุณในขณะที่ดูวิดีโอแนะนำ

นอกจากนี้เรายังมีลิงก์ไปยังวิดีโอที่คุณจะพบว่ามีประโยชน์ เมื่อลงทะเบียนและเริ่มใช้พอร์ทัล

วิดีโอการฝึกอบรมที่เป็นประโยชน์

ลิงก์วิดีโอ	คำอธิบาย
JI-SN-AV01: ภาพรวมเครือข่ายซอฟต์แวร์ทางอ้อมของ JAGGAER	ภาพรวมทั่วไปของเครือข่าย Jaggaer Network และการใช้เครือข่ายของซอฟต์แวร์
JI-SN-AV03: เริ่มการลงทะเบียนเครือข่ายซอฟต์แวร์	คำแนะนำในการเริ่มขั้นตอนการลงทะเบียน
JI-SN-AV04: การลงทะเบียนแบบเจาะจงลูกค้า	คำอธิบายว่าการลงทะเบียนสำหรับลูกค้าแต่ละรายแตกต่างกันอย่างไรและเพราะเหตุใด (PPG มีข้อกำหนดเฉพาะ)
JI-SN-AV05: การนำทางในพอร์ทัลซอฟต์แวร์	เน้นฟังก์ชันการทำงานหลักที่มีให้ใช้ผ่านพอร์ทัลซอฟต์แวร์ วิธีการโต้ตอบกับ PPG
JI-SN-AV06: การจัดการโปรไฟล์เครือข่าย	การตั้งค่าการแจ้งเตือน การเพิ่มผู้ใช้ และการกำหนดสิทธิ์ผู้ใช้
JI-SN-AV18: การสร้างใบแจ้งหนี้จากใบสั่งซื้อ/ใบสั่งขาย	อธิบายขั้นตอนการสร้างใบแจ้งหนี้จากใบสั่งซื้อ/ใบสั่งขาย
JI-SN-AV19: การจัดการใบแจ้งหนี้	ตรวจสอบสถานะของใบแจ้งหนี้ที่ส่งไปยัง PPG

วิธีการเพิ่มคำบรรยายในวิดีโอฝึกอบรมของ Jaggaer ในภาษาใดก็ตาม

- 1 คลิกไอคอน Closed Caption (CC หรือ คำบรรยายแบบปิด)



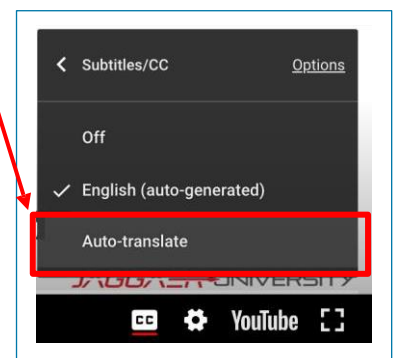
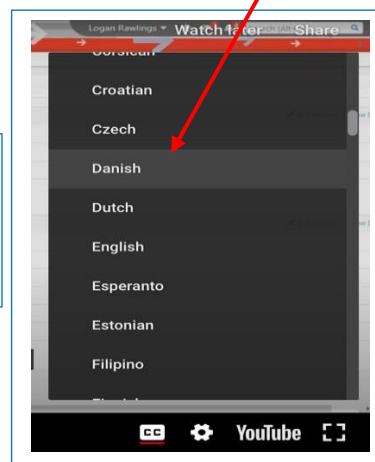
คุณ将会เห็นข้อความนี้ปรากฏขึ้น "English (auto-generated) Click  for settings (ภาษาอังกฤษ (สร้างอัตโนมัติ) คลิก เพื่อตั้งค่า)"

- 2 คลิกไอคอน Settings (การตั้งค่า)



- 3 เลือก Auto-translate (แปลอัตโนมัติ)

- 4 เลือกภาษาที่คุณต้องการจากเมนู



คำบรรยายจะปรากฏที่ด้านล่างของวิดีโอ