

Guide de référence rapide

Guide du fournisseur – Assistance en langue locale

Contexte : Jaggaer (l'hôte de l'application ePro de PPG) donne accès à de nombreuses vidéos d'aide pour les fournisseurs. Ces vidéos sont enregistrées en anglais, mais les téléspectateurs peuvent ajouter des sous-titres dans la langue locale. Ce guide fournit des instructions sur la façon d'afficher les sous-titres dans votre langue lorsque vous regardez les vidéos d'aide. Nous avons également inclus des liens vers les vidéos que vous trouverez utiles lors de votre inscription et des premières utilisations du portail.

Vidéos de formation utiles

Lien vidéo	Description
JI-SN-AV01: JAGGAER Indirect Supplier Network Overview	Présentation de base du réseau Jaggaer et de la manière dont les fournisseurs l'utilisent
JI-SN-AV03: Beginning the Supplier Network Registration	Conseils pour démarrer le processus d'inscription
JI-SN-AV04: Completing a Customer-Specific Registration	En quoi et pourquoi l'inscription diffère pour chaque client (PPG a des exigences spécifiques)
JI-SN-AV05: Navigating the Supplier Portal	Souligne les principales fonctions disponibles via le portail des fournisseurs. Comment interagir avec PPG.
JI-SN-AV06: Managing the Network Profile	Configuration de notifications, ajout d'utilisateurs et attribution d'autorisations utilisateur
JI-SN-AV18: Creating an Invoice from a Sales Order	Explique le processus de création d'une facture à partir d'un bon de commande / commande client
JI-SN-AV19: Managing Invoices	Vérifier l'état des factures soumises à PPG

Comment ajouter des sous-titres aux vidéos de formation Jaggaer dans n'importe quelle langue?

- 1 Cliquez sur l'icône Sous-titrage (CC).



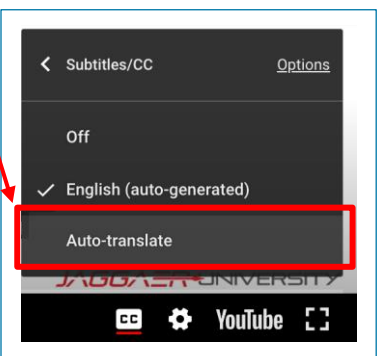
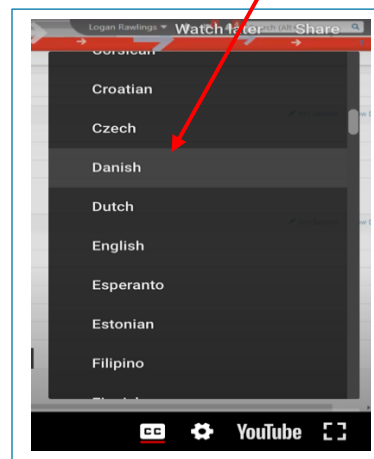
Vous verrez ce message apparaître, « **English (auto-generated). Click for settings** » (Anglais (auto-généré). Cliquez pour configurer).

- 2 Cliquez sur l'icône **Settings** (Configurations).



- 3 Sélectionnez **Traduction automatique**.

- 4 Sélectionnez votre langue dans le menu.



Les sous-titres apparaîtront au bas de l'écran.